

## Junta directiva de la SEPP-Psicopalis

### HELENA GARCÍA-LLANA | **Presidenta**

---

- Doctora en Psicología Clínica y de la Salud por la Universidad Autónoma de Madrid (UAM).
- Máster en Psicooncología por la Universidad Complutense de Madrid (UCM).
- Experta en Bioética Clínica por la Fundación Ciencias de la Salud.
- Profesora del Centro de Estudios Superiores Cardenal Cisneros, adscrito a la UCM y de la Universidad Internacional de La Rioja (UNIR).
- Desde el año 2007 y hasta 2022 ha desarrollado su labor como psicóloga investigadora en el Servicio de Nefrología de adultos del Hospital Universitario La Paz. Ha desarrollado su trabajo como psicóloga investigadora en diferentes servicios hospitalarios: Hemato-oncología (2004-2007), Cuidados Intensivos Pediátricos (2007-2010) y Unidad de Obesidad (2006-2012).
- Vicepresidenta de la Sociedad Española de Cuidados Paliativos (SECPAL).
- Socia fundadora de la Asociación Española de Planificación Compartida de la Atención (AEPCA).
- Miembro del grupo de trabajo de Cuidados Paliativos Renales de la Sociedad Española de Nefrología (S.E.N.).
- Docente colaboradora en más de 20 universidades nacionales e internacionales.



## LORI THOMPSON HANSEN | Vicepresidenta

---

- Doctora en Psicología por la Universidad de Deusto de Bilbao.
- Master in Clinical Counseling. California State University Hayward.
- Psicóloga especialista en Psicología Clínica.
- Postgrado en Cuidados Paliativos por la Universidad de Deusto.
- Postgrado en Atención Psicosocial y Espiritual a Personas en situación de Enfermedad Avanzada por la Universidad Abat Oliba.
- Directora del Equipo de Atención Psicosocial de Fundación Matia, en el Programa para la Atención Integral a Personas con Enfermedades Avanzadas de la Fundación "la Caixa".
- Codirectora del Máster de Atención Psicosocial y Espiritual a Personas en situación de Enfermedad Avanzada. Universidad de Vic.
- Vocal de Psicología de la Sociedad Española de Cuidados Paliativos (SECPAL).
- Secretaria fundadora de Arinduz, la Sociedad de Cuidados Paliativos de Euskadi.
- Docente y *public speaker* desde hace más de 30 años.



## CARME EXPÓSITO ESPALLARGAS | Vicepresidenta

---

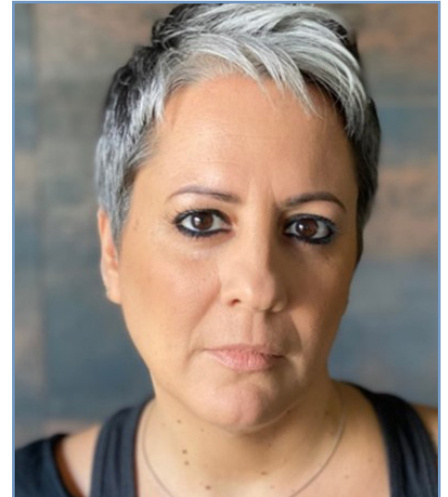
- Licenciada en Psicología Clínica por la Universidad Central de Barcelona (1989).
- Máster en Psicoterapia Analítico Grupal por la Universidad de Deusto.
- Especialista en Clínica y Psicoterapia por la Universidad de Comillas.
- Especialista en Terapia Familiar por la Universidad de Deusto.
- Postgrado en la Atención Psicosocial y Espiritual a Personas en situación de Enfermedad Avanzada por la Universidad de Vic.
- Coordinadora del Equipo de Atención Psicosocial del Consorci Sanitari Alt Penedès Garraf, en el Programa para la Atención Integral a Personas con Enfermedades Avanzadas de la Fundación "la Caixa".
- Tutora prácticum de Grado de Psicología de la Universidad de Barcelona (UB) y de máster de psicólogo sanitario (UNIR).
- Vocal de Psicología de la Sociedad Española de Cuidados Paliativos (SECPAL).
- Miembro fundador del Grupo de Trabajo de Cuidados Paliativos Renales de la Sociedad Catalano-Balear de Cuidados Paliativos (SCBCP).



## **CRUZ SÁNCHEZ-JULVÉ | Secretaria**

---

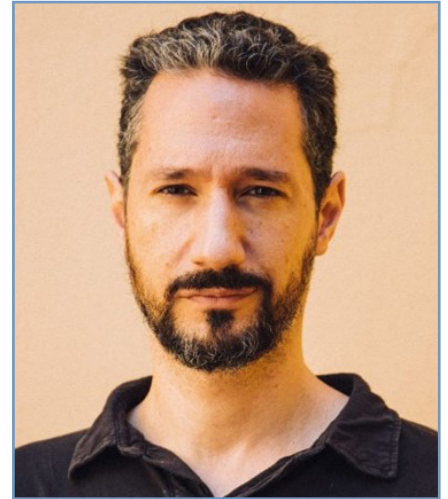
- Postgrado en Terapia Cognitivo-Social. Universidad de Barcelona (UB). 2002.
- Máster en Neuropsicología Clínica Infantil y de Adultos. Universidad Autónoma de Barcelona (UAB). 2002-2005.
- Máster en Psicogeriatría. UAB y Hermanas Hospitalarias del Sagrado Corazón de Jesús. 2008-2010.
- Postgrado en Atención Integral para Personas con Enfermedades Avanzadas y sus Familias. Universidad Abat Oliba. 2009-2010.
- Postgrado en Counselling y Psicoterapia en Cáncer. ICO. 2011-2012.
- Postgrado en Psicooncología. ISEP. 2013-2014.
- Formación básica y avanzada en Terapia Familiar. Escuela de Terapia Familiar del Hospital de la Santa Creu i Sant Pau, Barcelona. 2015-2019. Psicoterapeuta acreditada por la FEAP y terapeuta familiar y de pareja acreditada por la FEATF.
- Acreditada por el Consejo General de Colegios Oficiales de la Psicología de España (COP) como experta en Neuropsicología Clínica y en Psicooncología y Psicología en Cuidados Paliativos.
- Doctoranda en Psicología de la Salud y del Deporte por la UAB.
- Psicóloga en el Hospital-Residencia Sant Camil (Consorti Sanitari Alt Penedès-Garraf). Miembro del EAPS, del CEA y de la Comisión de Humanización del CSAPG.
- Vocal de Psicología de la SCBCP (Sociedad Catalano-Balear de Cuidados Paliativos) y coordinadora del Grupo de Trabajo en Psicología Paliativa.
- Profesora asociada y coordinadora del Máster en Atención Psicosocial y Espiritual en Cuidados Paliativos de la Universidad de Vic/ICO/Cátedra de Cuidados Paliativos.



## ISMAEL JAMAL RECHE | **Vocal de Acción Institucional y Social**

---

- Psicólogo experto en Psicooncología y Psicología en Cuidados Paliativos (CP). Fundación CUDECA, Málaga.
- Coordinador de la Subdivisión de Psicología Paliativa (División PsiS) del Consejo de la Psicología de España (CGCOP). Miembro técnico de la Comisión Nacional de Acreditaciones del CGCOP para la acreditación de experto en Psicooncología y/o Psicología Paliativa. Coautor de dicha acreditación colegial. Miembro de la comisión del CGCOP para la especialidad en Psicooncología y Psicología Paliativa.
- Exvocal (vocal fundador) de la primera Sección de Psicooncología y Psicología Paliativa creada en España (Colegio Oficial de Psicología -COP- de Andalucía Oriental; actual miembro asesor). Excoordinador del Grupo de Trabajo de Psicooncología y CP del COP de Madrid.
- Licenciado en Psicología (Universidad de Málaga). Máster en Psicooncología (Universidad Complutense de Madrid). Postgrado en Atención Psicosocial a Pacientes con Enfermedad Avanzada y Familiares (Universidad Abat Oliba-CEU, Barcelona) y Postgrado en Duelo (Universidad Ramon Llull, Barcelona).
- Más de 15 años de experiencia como psicooncólogo y psicólogo paliativista (adultos y pediátricos) en equipos de diversos ámbitos asistenciales (domiciliario, unidades de media estancia, hospitales de agudos, unidades de día, hospice) de varios sistemas sanitarios autonómicos (Madrid, Castilla-La Mancha, Andalucía).
- Participante en la elaboración de propuestas para planes y estrategias en CP de distintas comunidades autónomas.
- Docente en titulaciones de postgrado, grados universitarios y formación continuada para profesionales sanitarios.
- Investigación y publicaciones centradas en el ámbito de la Psicooncología y la Psicología Paliativa, especialmente en su rol profesional y organización de dicha atención.



## **JOSÉ MARÍA CABRAL GARCÍA | Vocal SACPA**

---

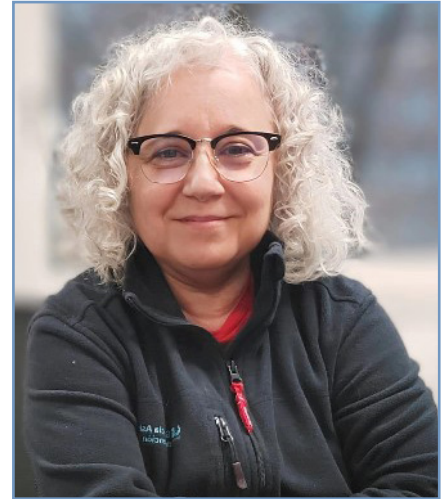
- Máster en Psicología de la Salud y Calidad de Vida. Universidad de Huelva. TFM: “Actitudes ante la muerte en profesionales sanitarios vs. no sanitarios de ámbito hospitalario”.
- Máster en Neuropsicología Clínica. Universidad Pablo de Olavide. TFM: “Alteración de las funciones cognitivas inducidas por quimioterapia”.
- Experto Universitario en Atención Integral a Enfermos Avanzados y a sus Familiares. Universidad de Cádiz.
- Máster en Psicooncología. Universidad de Valencia.
- Posgrado en "Atención Psicosocial y Espiritual a Personas en Situaciones de Enfermedad Avanzada". Universidad de Vic.
- Licenciado en Psicología por la Universidad de Sevilla.
- Vocal de Psicología de la Sociedad Andaluza de Cuidados Paliativos (2009-2017). Diversas juntas directivas.
- Miembro del grupo motor Red de Cuidados Paliativos de Andalucía (REDPAL).
- Psicólogo en el Equipo de Atención Psicosocial - EAPS Sevilla. Unidad de Hospitalización Domiciliaria y Cuidados Paliativos (HU Virgen Macarena-San Lázaro) (2015-actualidad). Psicólogo en la Asociación Española Contra el Cáncer, interviniendo en los programas de Cuidados Paliativos y Psicooncología, así como en la coordinación de voluntariado (HU Jerez de la Frontera - HU Puerta del Mar - Cádiz) (1999-2015).
- Participación activa como docente en cursos y talleres en el ámbito sanitario y universitario, así como en congresos de diversas sociedades científicas.
- Diversas publicaciones en manuales y revistas científicas en el campo de la Psicología Paliativa.



## MÓNICA MONEDO NAVAZO | Vocal AMCP

---

- Licenciado en Psicología (Universidad Complutense de Madrid, UCM, 1993). Psicólogo especialista en Psicología Clínica (2011).
- Psicólogo clínico del Hospital San Rafael de Madrid desde 1994, en la actualidad destinado al ESADP Sureste (2012).
- Acreditada por el Consejo General de Colegios Oficiales de la Psicología de España (COP) como experta en Psicooncología y Psicología en Cuidados Paliativos. Miembro de la Comisión de Valoración (COVA) del Colegio Oficial de la Psicología de Madrid para la acreditación profesional de Psicooncología y/o Psicología de los Cuidados Paliativos.
- Máster en Ansiedad y Estrés (UCM, 1992-1994).
- Máster en Medicina Paliativa y Tratamiento de Soporte al Enfermo de Cáncer (UAM, 1997-1998).
- Postgrado en Atención Psicosocial a Pacientes con Enfermedad Avanzada y Familiares (Universidad Abat Oliba CEU de Barcelona, 2009).
- Vocal de Psicología de la Asociación Madrileña de Cuidados Paliativos.
- Ha desarrollado su carrera profesional en el ámbito de la Psicología Clínica y de la Salud en el área de los Cuidados Paliativos, la Cronicidad y la Psicooncología en Atención Especializada.
- Docente y tutora de alumnos en másteres, grados y postgrados (Universidad Complutense, Universidad Autónoma y Escuelas Universitarias).
- A lo largo de su trayectoria profesional ha desarrollado actividad investigadora y ha participado en diferentes publicaciones científicas (manuales de Cuidados Paliativos, intervención psicológica especializada y revistas científicas).



## ALICIA RAMOS TERRÓN | Vocal APALEX

---

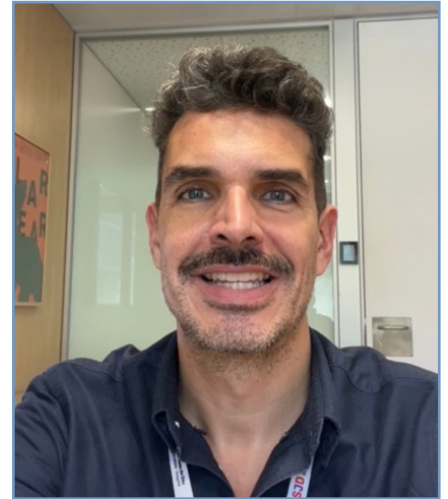
- Licenciada en Psicología por la Universidad Pontificia de Salamanca (itinerario clínico).
- Máster oficial en Psicooncología por la Universidad Complutense de Madrid.
- Acreditada por el Consejo General de Colegios Oficiales de la Psicología de España (COP) como experta en Psicooncología y Psicología en Cuidados Paliativos.
- Psicóloga de la Asociación Española Contra el Cáncer desde 2007, realizando funciones de psicología clínica, entre otras.
- Psicóloga de la Unidad de Soporte de Cuidados Paliativos del Área de Salud de Cáceres, mediante convenio entre el SES y la AECC.
- Coordinadora del Grupo de Psicólogos del Programa Regional de Cuidados Paliativos de Extremadura.
- Tutora de alumnos en prácticas, actualmente de los PIR (R2) que rotan por la Unidad de Cuidados Paliativos del Área de Salud de Cáceres.
- Docente en cursos y talleres en el ámbito sanitario a través de la Escuela de Ciencias de la Salud del SES.
- Formación continua dentro del plan de formación de la Asociación Española Contra el Cáncer en temáticas como: duelo, ATC, elaboración de informes psicológicos, neuropsicología, enfermedad avanzada, PAM, DAM, etc.



## DANIEL TORO PÉREZ | Vocal SCBCP

---

- Doctor en Psicología de la Salud y el Deporte por la Universidad Autónoma de Barcelona (UAB).
- Acreditado por el Consejo General de Colegios Oficiales de la Psicología de España (COP) como experto en Psicooncología y Psicología en Cuidados Paliativos.
- Máster en Investigación en Psicología de la Salud (UAB).
- Postgrado en Atención Psicosocial y Espiritual a Personas en Situación de Enfermedad Avanzada por la Universitat de Vic (UVic).
- Postgrado en Psicoterapia Integradora en la Universitat de Girona.
- Máster Sanitario en Psicología Clínica Infantojuvenil (Asociación Española de Psicología Cognitivo-Conductual).
- Instructor de Simulación Clínica Avanzada por el Hospital Sant Joan de Déu.
- Colaborador docente en diferentes másteres universitarios en relación con la atención paliativa pediátrica y la comunicación infantil.
- Miembro de la Junta Directiva de la Sociedad Española de Cuidados Paliativos Pediátricos (PEDPAL).
- Miembro de la Junta Directiva de la Societat Catalano-Balear de Cures Pal·liatives (SCBCP).
- Miembro del grupo de trabajo de Atención Psicológica, Social y Espiritual de la PEDPAL.
- Miembro del grupo de trabajo ANJANA de la Societat Catalana de Pediatria y la Societat Catalano-Balear de Cures Pal·liatives.



## MARISA VILAFRANCA ITURRE | Vocal PALIAN

---

- Licenciada en Psicología por la Universidad del País Vasco.
- Máster en Psicopatología y Salud por la Universidad Nacional de Educación a Distancia (UNED).
- Máster oficial en Psicooncología por la Universidad Miguel de Cervantes.
- Acreditada por el Consejo General de Colegios Oficiales de la Psicología de España (COP) como experta en Psicooncología y Psicología en Cuidados Paliativos.
- Doctoranda en la Universidad Pública de Navarra en la línea de investigación de Psicología y Psiquiatría.
- Psicóloga de la Asociación Española Contra el Cáncer desde 2008, realizando funciones de atención psicológica a pacientes oncológicos y familiares, así como la coordinación de atención al paciente (atención psicológica, atención social y atención sanitaria) de la Junta Provincial de Navarra.
- Psicóloga de ADANO (Asociación de Ayuda a Niños con Cáncer de Navarra) de 2005 a 2008.
- Tutora de alumnos en másteres, grados y postgrados (Universidad de Navarra, Universidad Pública de Navarra, etc.).
- Docente en cursos y talleres dentro del plan de formación continua del Servicio Navarro de Salud.
- Vocal de Psicología de la Sociedad Navarra de Cuidados Paliativos (PALIAN).
- Miembro del Comité de Ética Asistencial (CEA) del Hospital Reina Sofía de Tudela.



## **BEGOÑA AMARO LOIS** | Vocal SOGACOPAL

---

- Licenciada en Psicología por la Universidad Complutense de Madrid en la especialidad de Psicología Clínica y de la Salud. 1992.
- Acreditación como Psicóloga General Sanitaria. 2013.
- Acreditada por el Consejo General de Colegios Oficiales de la Psicología de España (COP) como experta en Psicooncología y Psicología en Cuidados Paliativos. 2019.
- Máster en Atención Psicosocial y Espiritual a Personas en situación de Enfermedad Avanzada por la Universidad de Vic. 2024.
- Máster en Psicooncología por el Instituto Superior de Formación Apertura Psicológica. 2018.
- Experto en Técnicas Proyectivas para niños por el Instituto Superior de Formación Apertura Psicológica. 2017.
- Máster en Tratamiento de Soporte y Cuidados Paliativos en el enfermo oncológico por la Universidad de San Jorge. 2017.
- Máster en Mediación Familiar por la Universidad de Valencia. 2015.
- Máster en Formación de Asesores Personales (Counselling) por la Facultad de Educación y Trabajo Social Pere Tarrés de la Universidad Ramon Llull. 2011.
- Postgrado en Atención Integral a Personas con Enfermedad Avanzadas y sus Familiares por la Universidad Abat Oliba CEU. 2009.
- Vocal de Psicología de la SOGACOPAL (Sociedad Gallega de Cuidados Paliativos).
- Directora del Equipo de Atención Psicosocial de la Asociación Española Contra el Cáncer, en el Programa para la Atención Integral a Personas con Enfermedades Avanzadas de la Fundación “la Caixa”. (2008-2021).
- Psicóloga en el Equipo de Atención Psicosocial - EAPS Pontevedra. Unidad de Hospitalización a Domicilio y Servicio de Oncohematología de Pediatría del Hospital Álvaro Cunqueiro de Vigo.
- Participación activa como docente en cursos y talleres en el ámbito sanitario en el SERGAS.



## GLORIA SAAVEDRA MUÑOZ | Vocal SVMP

---

- Psicóloga especialista en Psicología Clínica.
- Doctora en Psicología por la Universidad de Valencia.
- Psicóloga clínica en el Hospital La Magdalena de Castellón.
- Profesora asociada. Facultad de Ciencias de la Salud. Universitat Jaume I. Castellón.
- Máster en Intervención en Psicología Clínica y de la Salud. Universidad de Valencia.
- Máster en Neurociencias. Universidad de Barcelona.
- Programa de postgrado en Neuropsicología Clínica. Universidad de Vic-ISEP.
- Amplia formación y experiencia investigadora en el ámbito de los cuidados paliativos.
- Amplia experiencia docente con personal sanitario, así como con estudiantes universitarios pre y postgrado.
- Acreditación profesional de Psicóloga Experta en Neuropsicología Clínica por el Consejo General de Colegios Oficiales de Psicólogos de España.
- Acreditación profesional de Psicóloga Experta en Cuidados Paliativos y Psicooncología por el Consejo General de Colegios Oficiales de Psicólogos de España.
- Vocal en la Junta Directiva de la Sociedad Valenciana de Medicina Paliativa (SVMP).



## MIRIAM GALÁN CAMPOS | Vocal PACyL

---

- Graduada en Psicología y Máster Oficial en Psicología General Sanitaria por la Universidad de Salamanca. 2017.
- Postgrado en Atención Psicosocial y Espiritual a Personas en Situación de Enfermedad Avanzada. Institut Català d' Oncologia (ICO). Universitat de Vic. 2018-2019.
- Experto en Terapia Familiar Sistémica. Psicólogos Pozuelo. 2018.
- Formación acreditada en trauma y EMDR. Nivel I y II. EMDR Europe. 2022.
- Psicóloga desde el 2018 en el Programa para la Atención Integral a Personas con Enfermedades Avanzadas de la Fundación “la Caixa”. Complejo Asistencial de Ávila: Unidad Hospitalaria de Cuidados Paliativos y Equipo de Soporte Domiciliario.
- Vocal de Psicología desde 2019 en la Sociedad Castellano y Leonesa de Cuidados Paliativos (PACYL).
- Profesora Asociada en la Universidad Católica de Ávila en el Grado de Psicología. Asignatura Psicología, duelo y cuidados paliativos. 2020-2024.
- Tutora de prácticas de alumnos de Grado en Psicología y Máster en Psicología General Sanitaria.
- Participación como docente en cursos y talleres del ámbito sanitario del SACYL, así como en congresos o jornadas de diversas sociedades científicas (SECPAL, PACYL, etc.).
- Coordinadora del Grupo de Ética en la Comisión Noroeste. Fundación “la Caixa”.



## MERCEDES MÁRQUEZ FERNÁNDEZ | Vocal CUSIRAR

---

- Diplomada en Magisterio por la Universidad de Zaragoza.
- Licenciada en Psicología Clínica por la UNED.
- Desde 2007, psicóloga en la Asociación Española Contra el Cáncer en Zaragoza.
- Acreditada como psicooncóloga y cuidados paliativos por el COPPA.
- Tutora en prácticas de alumnos del Grado en Psicología desde el 2008 hasta la actualidad.
- Formada en intervención en duelo, terapia centrada en el sentido TCS, resiliencia y cuidados paliativos en la AECC y en el Centro de Humanización de la Salud en Tres Cantos – Madrid.
- Cursos de Mindfulness: introducción y profundización con el Dr. Javier García Campayo y su equipo en 2014.
- Curso de MBCT Mindfulness en el COPPA en 2018.
- Ponente en la I Jornadas Oncológicas Interdisciplinares en Aragón: “Intervención psicológica en Cuidados Paliativos” en 2023.
- Curso de Mindfulness y compasión basado en los estilos de apego con el equipo del Dr. Javier García Campayo (2025).
- Curso “Entender y atender el sufrimiento en la clínica” con el Dr. Enric Benito y su equipo de profesionales, de septiembre a diciembre de 2025.
- Desde 2014 en el grupo de trabajo de “Psicooncología y Cuidados Paliativos” del COPPA.
- Desde 2020 vocal de la Junta Directiva de Cusirar (Sociedad Aragonesa de Cuidados Paliativos).
- Desde 2023 en la Red de Espiritualidad de la SECPAL.



## ELENA FORCE CASTELLS | **Vocal ARINDUZ**

---

- Graduada en Psicología (Mención en Psicología Clínica) por la Universidad de Barcelona (UB).
- Máster en Psicooncología y Cuidados Paliativos por la Universidad Complutense de Madrid (UCM) y Máster en Psicología General Sanitaria por el Centro de Enseñanza Superior Cardenal Cisneros (adscrito a la UCM).
- Acreditada por el Consejo General de Colegios Oficiales de la Psicología de España (COP) como Psicóloga Experta en Psicooncología y Psicología en Cuidados Paliativos.
- Actualmente psicóloga en el Equipo de Atención Psicosocial (EAPS) del Hospital Bermingham (Matia Fundazioa), en el Programa para la Atención Integral a Personas con Enfermedades Avanzadas de la Fundación "la Caixa".
- Ha desarrollado su labor como psicooncóloga y psicóloga paliativista en la Asociación Contra el Cáncer en Madrid y Barcelona, así como en el Hospital Universitario Fundación Jiménez Díaz (Madrid).
- Colaboradora docente en el Grado de Psicología de la Universidad Europea de Madrid, participando desde 2024 en la impartición de sesiones sobre Psicooncología y Cuidados Paliativos (docencia en español e inglés).
- Participación activa como docente a médicos, enfermeras, auxiliares de enfermería y fisioterapeutas en cursos y talleres en el ámbito sanitario.
- Experta en Hipnosis Clínica (Colegio Oficial de la Psicología de Madrid) y Nivel I en EMDR (Instituto Español EMDR).
- Formación avanzada en Cuidados Paliativos, incluyendo "Dignity in Care" con Harvey Chochinov (University of Manitoba), Psicoterapia Centrada en el Sentido con William Breitbart (Instituto Cudeca), Atención Paliativa Multidisciplinaria Pediátrica e "Involucrando a la Sociedad y la Comunidad en la Atención al Final de la Vida" (Universitat de Vic – Universitat Central de Catalunya).
- Miembro de la Junta Directiva de Arinduz (Sociedad de Cuidados Paliativos de Euskadi).

